



CFVI

CENTRE DE FORMATION VAUDOIS
DE L'INDUSTRIE

GIM-CH

GRUPPEMENT SUISSE DE L'INDUSTRIE MECANIQUE

SWISSMECHANIC +
SUISSE ROMANDE

Fil rouge
Polymécanicien(ne) CFC

8) Examen partiel (exemple)

Numéro candidat _____

⊗ Numéro candidat/e avec crayon électrique

| Pos | Quantité | Unité | No d'identification | Désignation / matière | Dimensions bruts |
|-----|----------|---------------|---------------------|--------------------------------------------------|------------------|
| 12 | 1 | | | Boulon ajusté à épaulement ISO 7379-8x10/M6-12.9 | |
| 11 | 1 | | | Boulon ajusté à épaulement ISO 7379-8x40/M6-12.9 | |
| 10 | 2 | | | Goupille cylindrique ISO 8734-5 h6x36-St | |
| 9 | 4 | | | Goupille cylindrique ISO 8734-5 h6x20-St | |
| 8 | 4 | | | Vis à six pans creux ISO 4762-M6x16-8.8 | |
| 7 | 1 | | | Ressort de compression 1x10x26 | |
| 6 | 1 | PM MF12ZF-P06 | | Pièce | |
| 5 | 1 | PM MF12ZF-P05 | | Levier | |
| 4 | 1 | PM MF12ZF-P04 | | Tendeur | |
| 3 | 1 | PM MF12ZF-P03 | | Support | |
| 2 | 1 | PM MF12ZF-P02 | | Butée | |
| 1 | 1 | PM MF12ZF-P01 | | Plaque de base | |

| Cotes tolérancées | | Ecart IT | |
|-------------------|--|-------------|--|
| H7 | | +0,012 0 | |

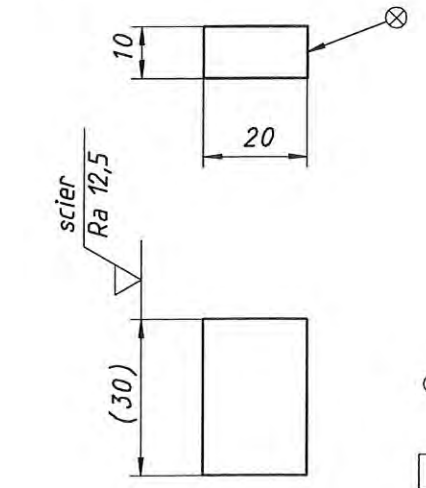
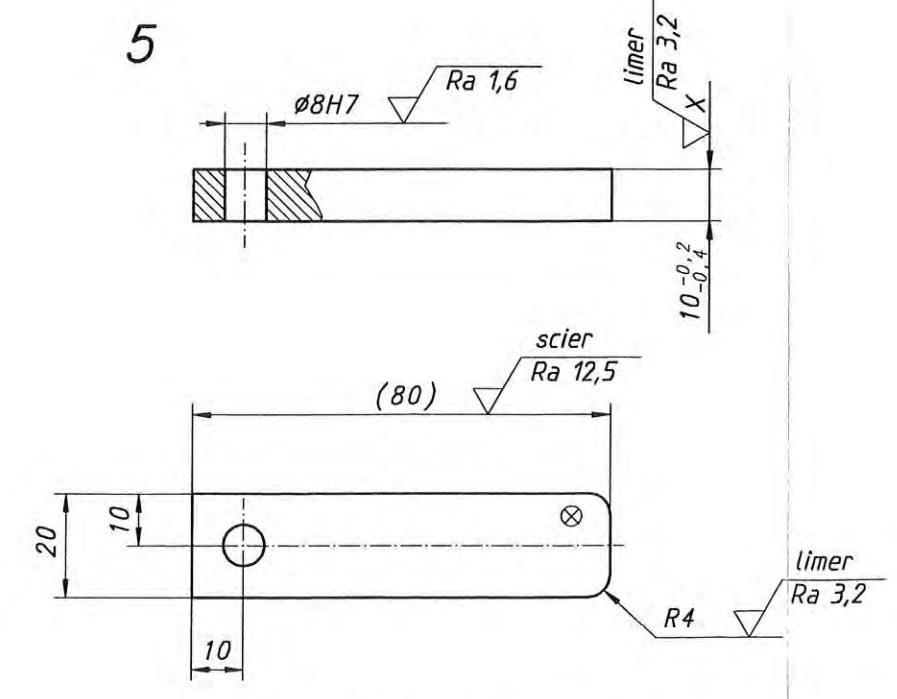
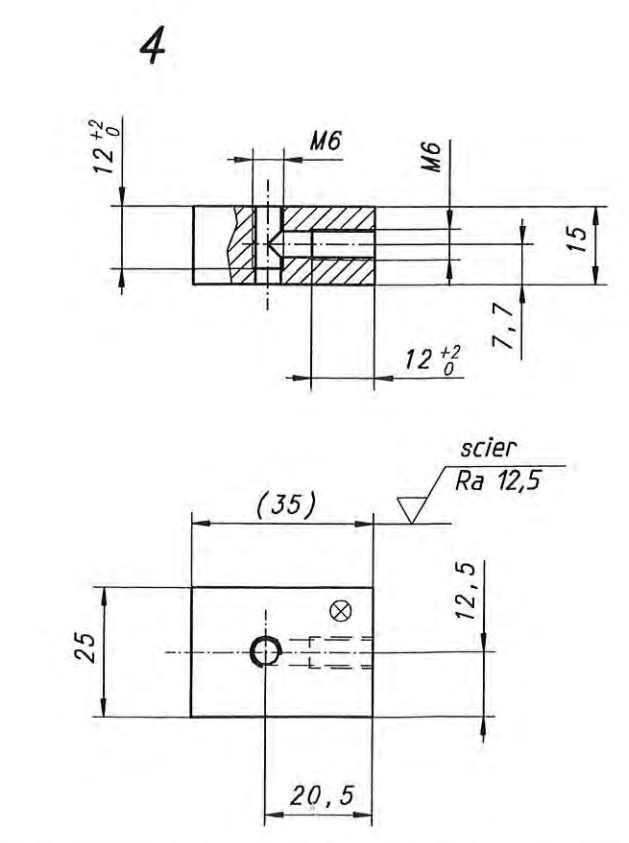
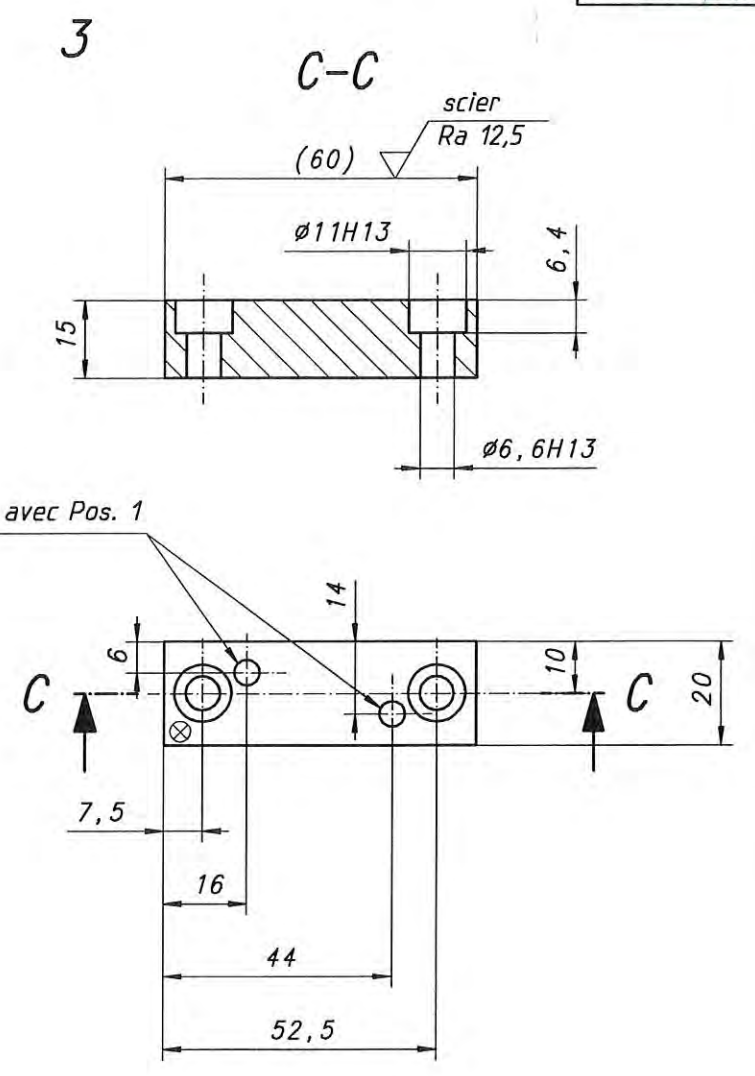
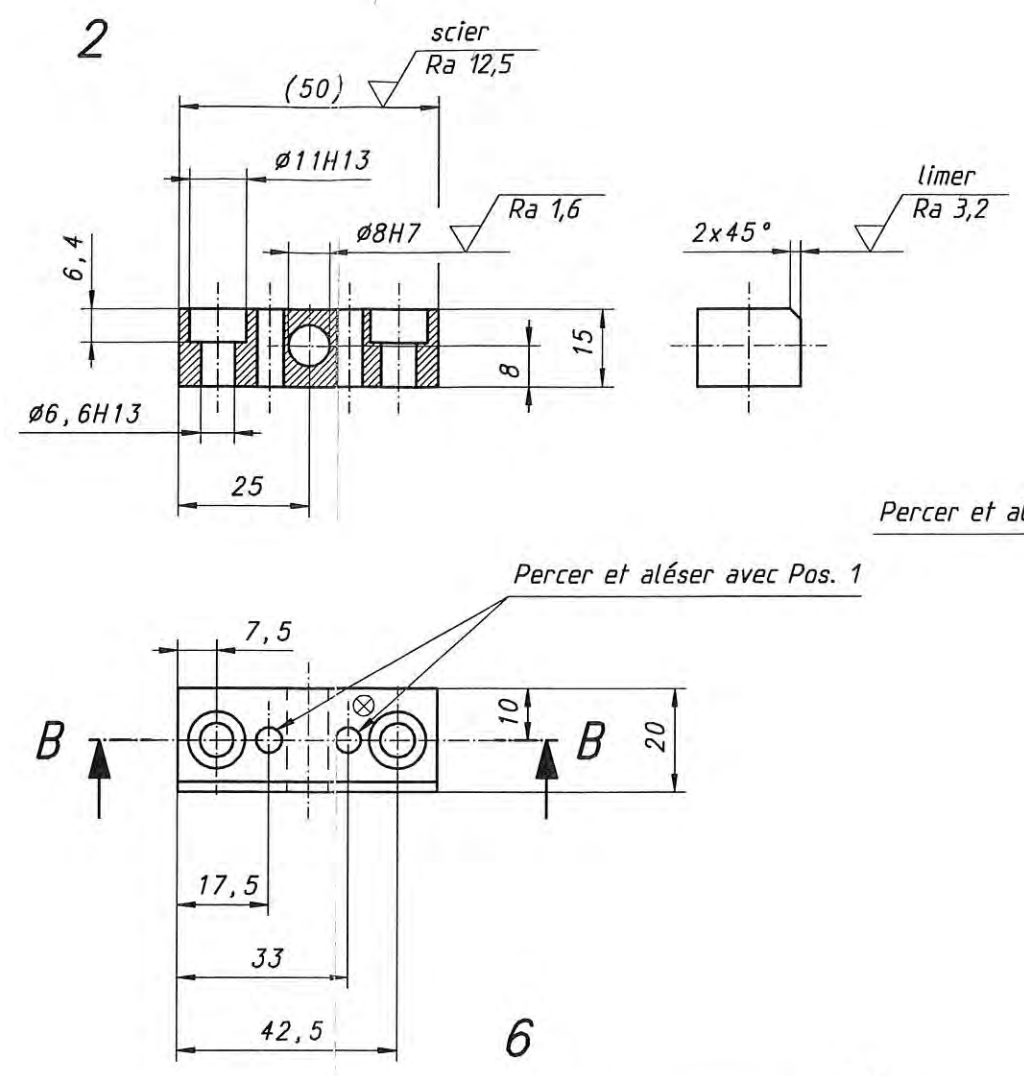
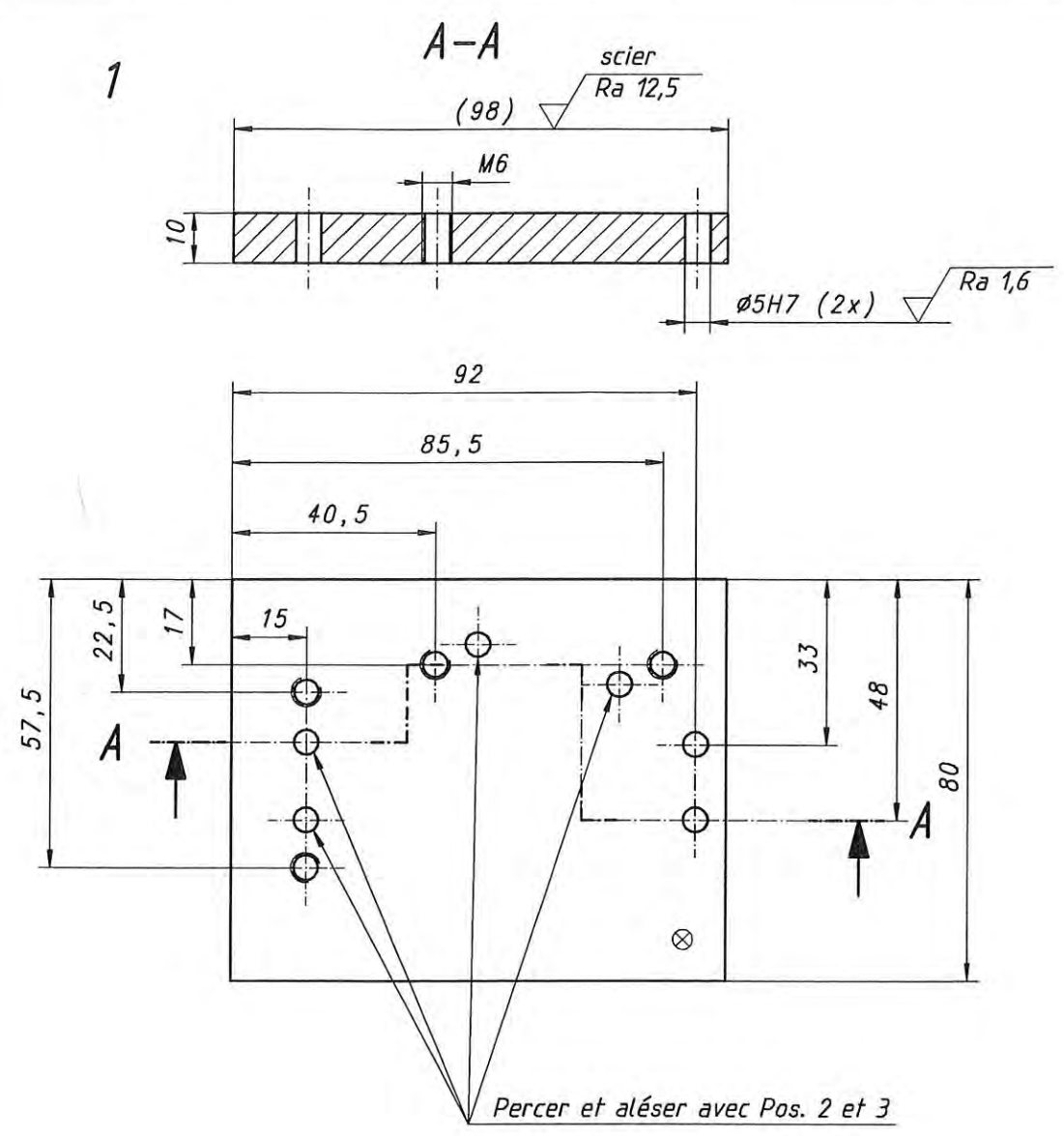
| Utilisation | | | | Echelle | | Observation | |
|-------------|--|--|--|---------|--|-----------------------|--|
| Examen zéro | | | | 1:1 | | | |
| | | | | | | Nom Dos 3800\3800226B | |

| Modifications | | | | Dénomination | |
|---------------|------|----------|------------|--------------|-------------------------------------|
| INDEX | Date | Nom | Date | Nom | |
| | | Dessiné | 28.02.2012 | R. Gabriel | Techniques d'usage manuelles |
| | | Contrôlé | 28.02.2013 | R. Gabriel | |
| | | Vu | 28.02.2013 | | |

| Tolérances générales ISO 2768-mK | | | | cotes pour rayons | |
|----------------------------------|---------|------------------|------------|-------------------|-----------|
| cotes linéaires | | cotes angulaires | | | |
| ≥0,5...6 | >6...30 | >30...120 | >120...400 | ...10 | >30...120 |
| ±0,1 | ±0,2 | ±0,3 | ±0,5 | ± 1° | ±2 |
| | | | | ± 30' | |
| | | | | ± 20' | |
| | | | | ± 10' | |
| | | | | ±0,2 | |
| | | | | ±0,5 | |
| | | | | ±1 | |
| | | | | | |

| | | | |
|----------------------|-----------------------------------|--------------------|-----------------------------------|
| SWISSMECHANIC | Numéro dessin PM MF12ZF | INDEX 00 | Feuille 2 / 2 LOGOCAD A3 |
|----------------------|-----------------------------------|--------------------|-----------------------------------|

Nous nous réservons tous les droits sur ce document. Sans notre accord écrit il est interdit de le transmettre à des tierces personnes, de le copier de façon abusive ou de l'utiliser sous toutes autres formes. Ces dessins peuvent être utilisés uniquement qu'aux examens.



Percer et aléser avec Pos. 1

Percer et aléser avec Pos. 1

Percer et aléser avec Pos. 2 et 3

✓(✓)

⊗ Numéro candidat/e avec crayon électrique

| | | | | | |
|---|---|--|----------------|-------------|----------|
| 6 | 1 | | Pièce | S235JR62C+C | 20x10-30 |
| 5 | 1 | | Levier | S235JR62C+C | 20x10-80 |
| 4 | 1 | | Tendeur | S235JR62C+C | 25x15-35 |
| 3 | 1 | | Support | S235JR62C+C | 20x15-60 |
| 2 | 1 | | Butée | S235JR62C+C | 20x15-50 |
| 1 | 1 | | Plaque de base | S235JR62C+C | 80x10-98 |

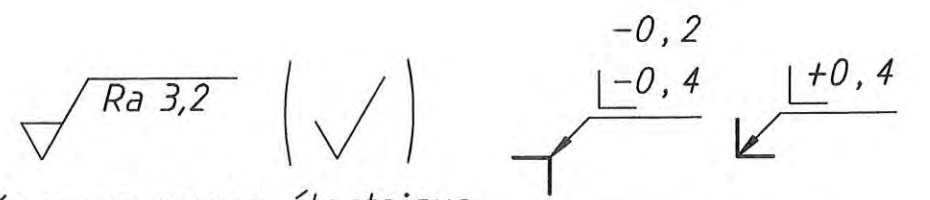
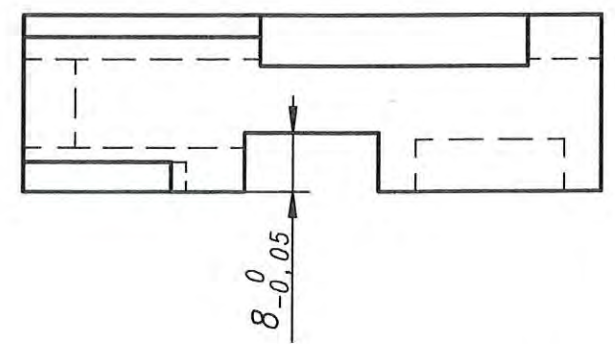
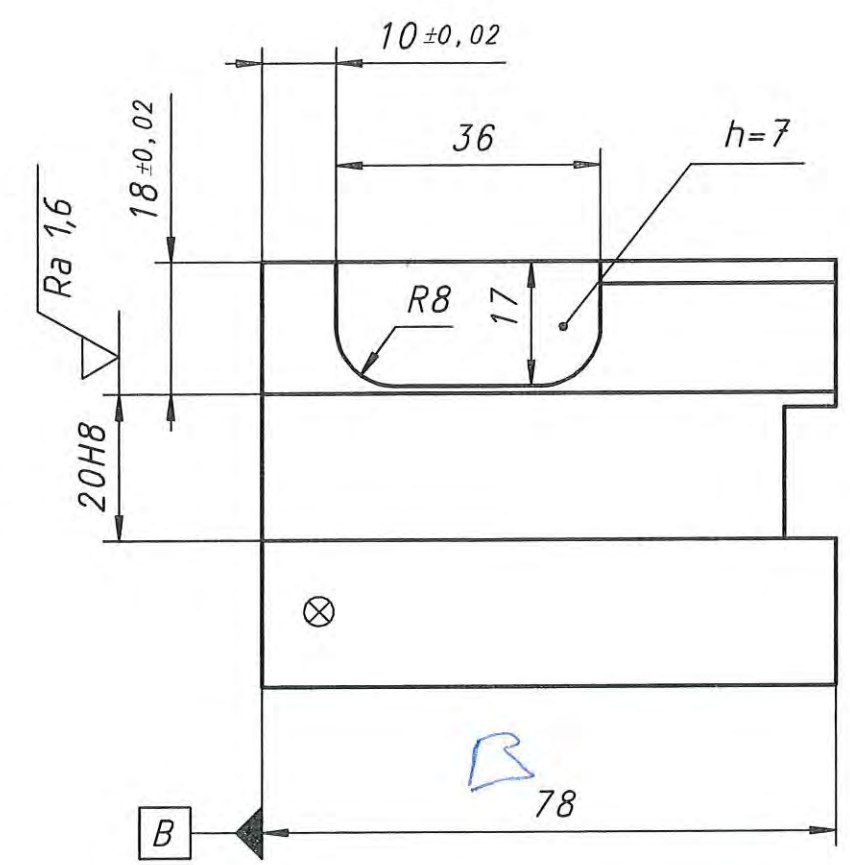
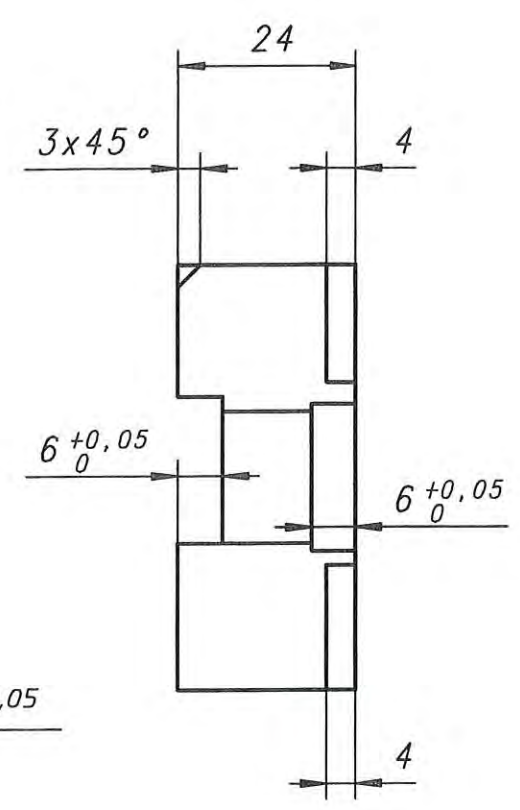
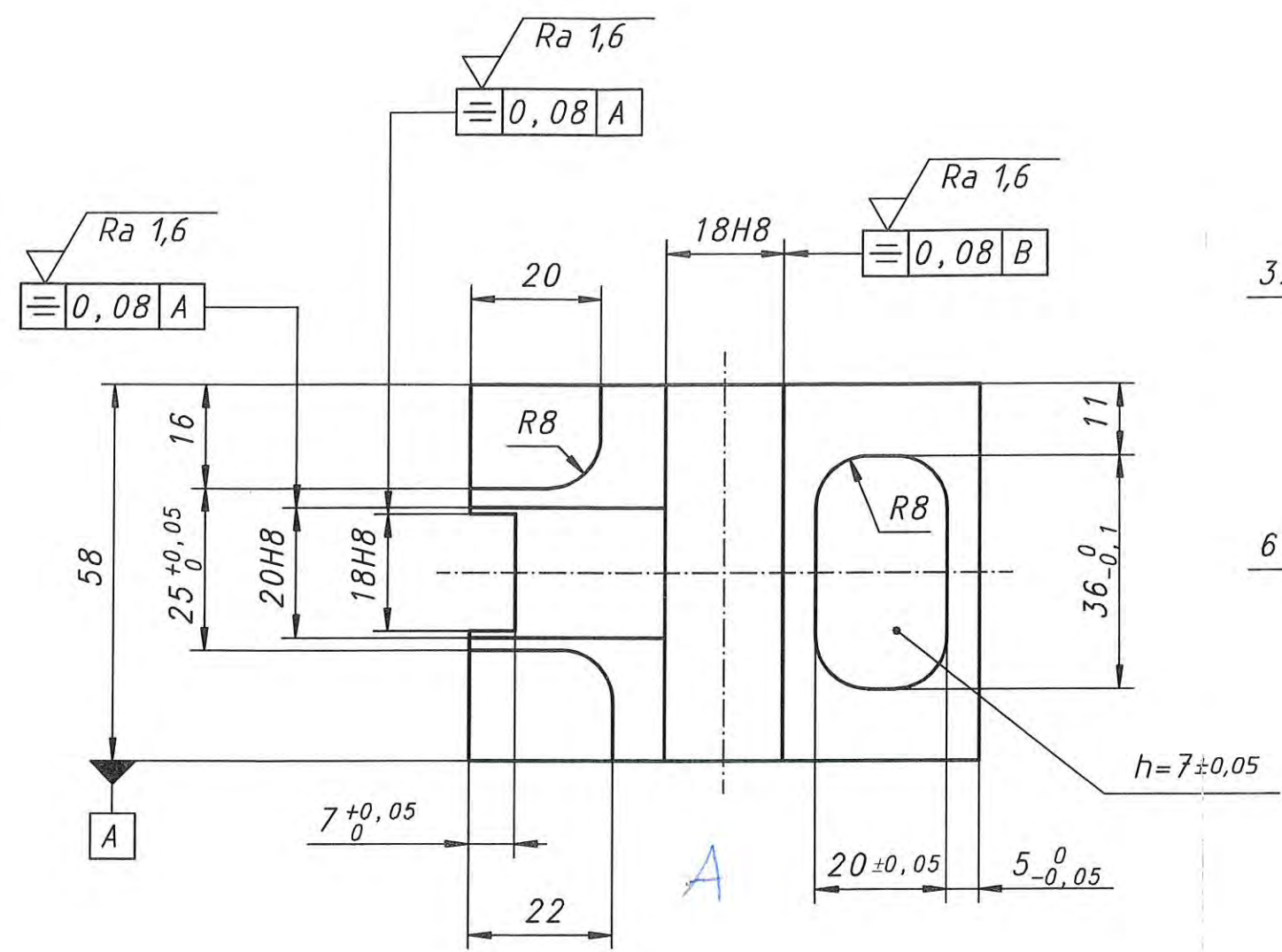
| Cotes tolérancées | Ecart IT |
|-------------------|-------------|
| 5H7 | +0,012 0 |
| 6,6H13 | -0,220 0 |
| 8H7 | +0,015 0 |
| 11H13 | -0,270 0 |

Nous nous réservons tous les droits sur ce document. Sans notre accord écrit il est interdit de le transmettre à des tierces personnes, de le copier de façon abusive ou de l'utiliser sous toutes autres formes. Ces dessin peuvent être utilisé uniquement qu'aux examens!

| Tolérances générales ISO 2768-mK | |
|----------------------------------|-------------------|
| cotes linéaires | cotes pour rayons |
| ≥0,5...6 | ≥0,5...3 |
| >6...30 | >3...6 |
| >30...120 | >6...30 |
| >120...400 | >30...120 |
| ±0,1 | ±0,2 |
| ±0,2 | ±0,5 |
| ±0,3 | ±1 |
| ±0,5 | ±2 |

SWISSMECHANIC

| | | |
|--------------------------------|---------|-----------------------|
| Utilisation | Echelle | Observation |
| Examen zéro | - | Nom Dos 3800\3800224B |
| Dénomination | | |
| Techniques d'usinage manuelles | | |
| Numéro dessin | | INDEX |
| PM MF12FZF | | 00 |
| | | Feuille 1/2 |
| | | LOGICAD A2 |



⊗ Numéro candidat/e avec crayon électrique

| Cotes tolérancées | Ecart IT |
|-------------------|-------------|
| 18H8 | +0,027 0 |
| 20H8 | +0,033 0 |

| | | | | EN AW-6082 T6 | | 60x30-80 | |
|---------------|----------|-------|---------------------|-----------------------|----------------------------------------------------------|------------------|--|
| Pos | Quantité | Unité | No d'identification | Désignation / matière | | Dimensions bruts | |
| Utilisation | | | | Echelle | Observation | | |
| Examen zéro | | | | 1:1 | Nom Dos | 3800\3800221B | |
| Modifications | | | | Dénomination | | | |
| INDEX | Date | Nom | Date | Nom | Techniques d'usinage manuelles Fraisage conventionnel | | |
| | | | Dessiné | D. Lutti | | | |
| | | | Contrôlé | R. Gabriel | | | |
| | | | Vu | 28.02.2013 | Numéro dessin | | |

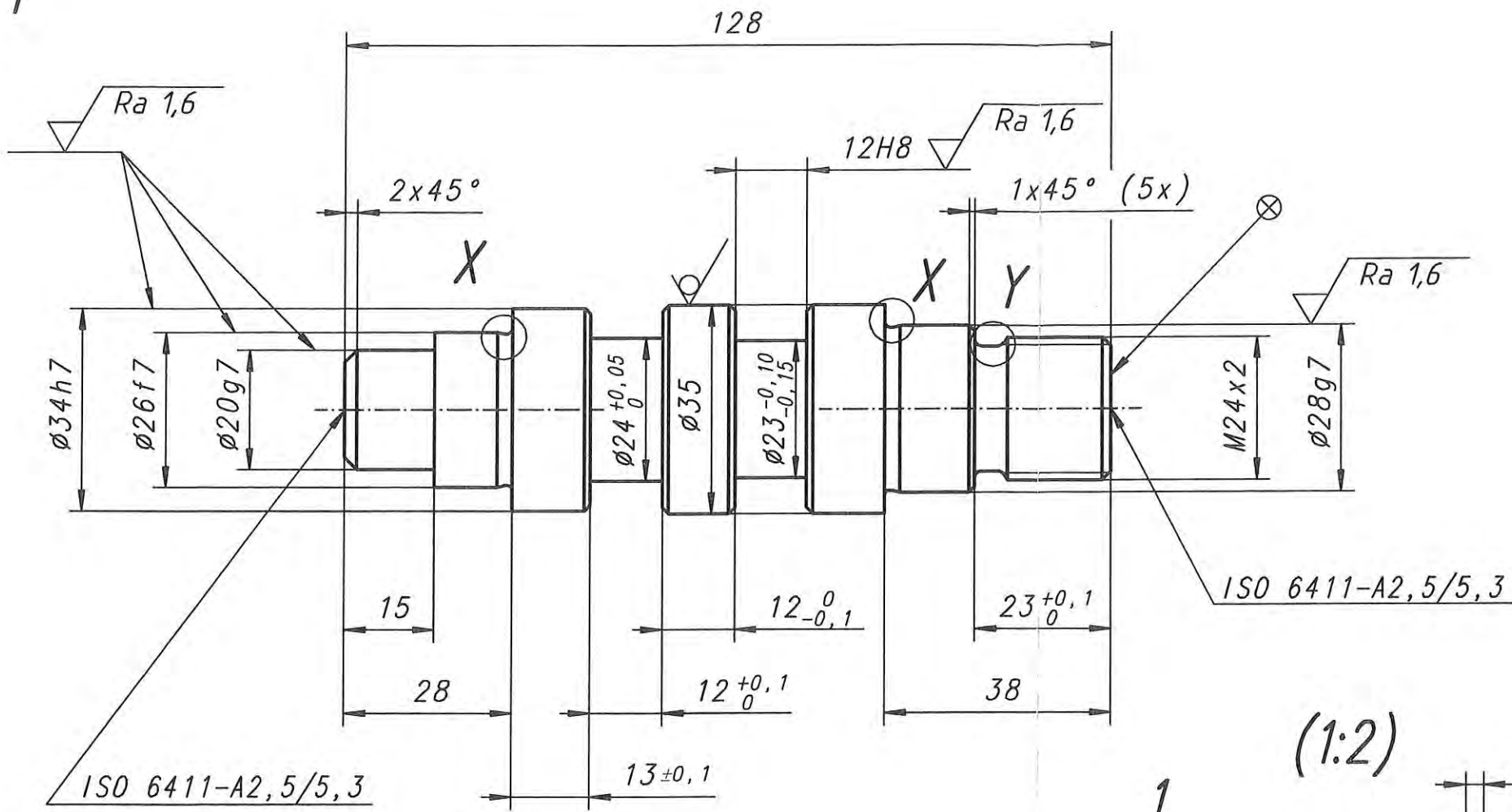
Nous nous réservons tous les droits sur ce document. Sans notre accord écrit il est interdit de le transmettre à des tierces personnes, de le copier de façon abusive ou de l'utiliser sous toutes autres formes. Ces dessin peuvent être utilisé uniquement qu'aux examens!

| cotes linéaires | | | | Tolérances générales ISO 2768-mK | | | | cotes pour rayons | | | |
|-----------------|---------|-----------|------------|----------------------------------|----------|-----------|------------|-------------------|--------|---------|-----------|
| ≥0,5...6 | >6...30 | >30...120 | >120...400 | ...10 | >10...50 | >50...120 | >120...400 | ≥0,5...3 | >3...6 | >6...30 | >30...120 |
| ±0,1 | ±0,2 | ±0,3 | ±0,5 | ± 1° | ± 30' | ± 20' | ± 10' | ±0,2 | ±0,5 | ±1 | ±2 |

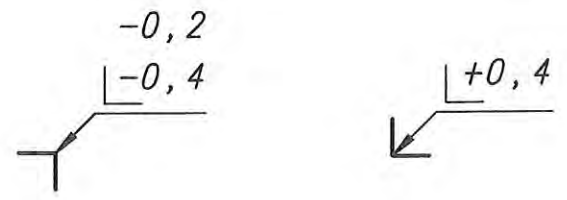
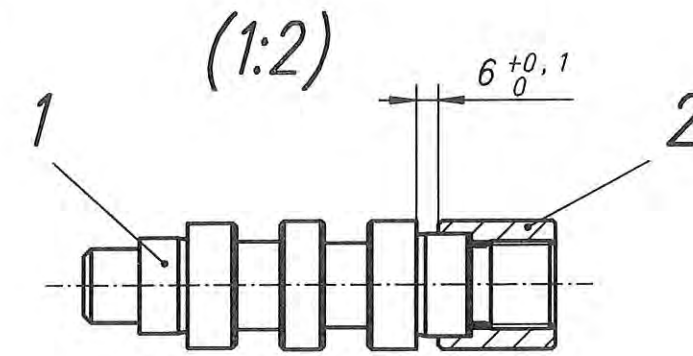
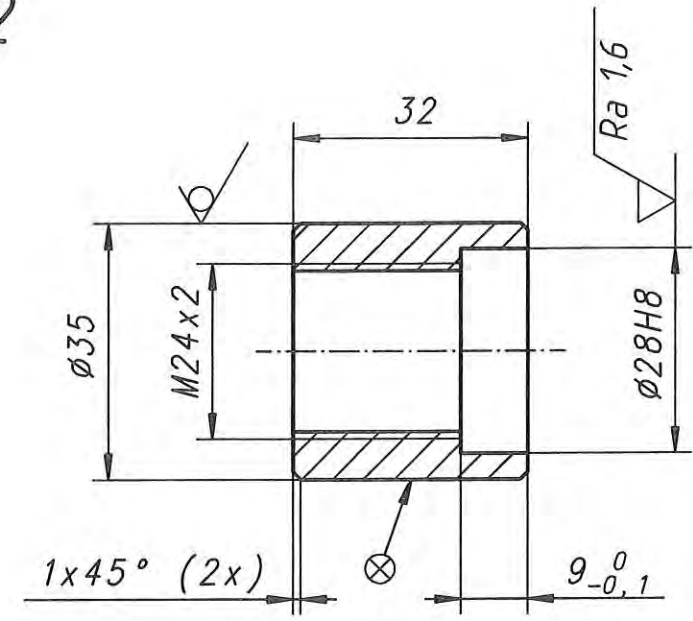


| | |
|-------|------------|
| INDEX | Feuille |
| 00 | 01 |
| | LOGOCAD A3 |

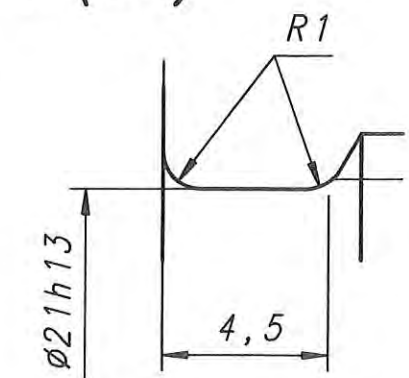
1



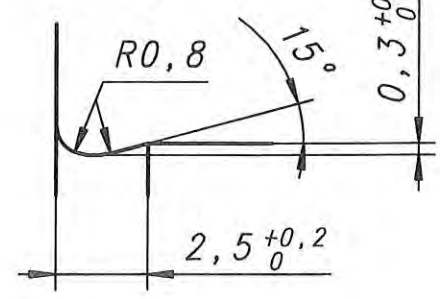
2



Y (5:1)

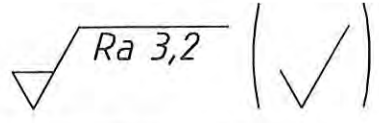


X (5:1)



| Cotes tolérancées | Ecart IT |
|-------------------|------------------|
| 12H8 | +0,027 0 |
| 20g7 | -0,007 -0,028 |
| 21h13 | 0 -0,330 |
| 28g7 | -0,007 -0,028 |
| 28H8 | +0,033 0 |
| 26f7 | -0,020 -0,041 |
| 34h7 | 0 -0,025 |

⊗ Numéro candidat/e avec crayon électrique



| Pos | Quantité | Unité | No d'identification | Désignation / matière | Dimensions bruts |
|-----|----------|-------|---------------------|-----------------------|---------------------|
| 2 | 1 | | | Ecrou | 11SMnPb30+C Ø35x34 |
| 1 | 1 | | | Arbre | 11SMnPb30+C Ø35x130 |

| Utilisation | | Echelle | Observation |
|---------------|------|---------------------|-----------------------|
| Examen zéro | | 1:1 | Nom Dos 3800\3800222B |
| Modifications | | Dénomination | |
| INDEX | Date | Nom | Date |
| | | | |
| | | Dessiné 28.02.2012 | Ch. Schüpbach |
| | | Contrôlé 28.02.2013 | R. Gabriel |
| | | Vu 28.02.2013 | |

Techniques d'usinage manuelles
Tournage conventionnel

Nous nous réservons tous les droits sur ce document. Sans notre accord écrit il est interdit de le transmettre à des tierces personnes, de le copier de façon abusive ou de l'utiliser sous toutes autres formes. Ces dessin peuvent être utilisé uniquement qu'aux examens!

| cotes linéaires | | | | Tolérances générales ISO 2768-mK | | | | cotes pour rayons | | | |
|-----------------|---------|-----------|------------|----------------------------------|----------|-----------|------------|-------------------|--------|---------|-----------|
| ≥0,5...6 | >6...30 | >30...120 | >120...400 | ...10 | >10...50 | >50...120 | >120...400 | ≥0,5...3 | >3...6 | >6...30 | >30...120 |
| ±0,1 | ±0,2 | ±0,3 | ±0,5 | ± 1° | ± 30' | ± 20' | ± 10' | ±0,2 | ±0,5 | ±1 | ±2 |



| | | |
|---------------|-------|------------|
| Numéro dessin | INDEX | Feuille |
| PM FD12FZF | 00 | 01 |
| | | LOGOCAD A3 |

Polymécanicien/ienne CFC

Monter des groupes de construction et les mettre en service

Examen libéré 2014

1. Informations

1.1 Durée de l'examen

3,0 heures

- La durée indiquée est contraignante. Chaque partie de l'examen doit être interrompue à la fin du temps imparti et les travaux doivent être rendus immédiatement. Des dépassements de temps ne peuvent pas être accordés.

1.2 Durées indicatives

- Préparation du travail 15 min
- Montage des éléments mécaniques 75 min
- Montage des éléments pneumatiques 60 min
- Mise en service 30 min

1.3 Évaluation

- Capacités professionnelles globales
- Résultats et efficacité

1.4 Précision

- Le profil de guidage pos. 107 n'est fixé qu'avec les deux vis extérieures.

2. Préparation

- Tous les outils de montage sont mis à disposition sur la place de travail du lieu d'examen.
- Un tuyau de longueur suffisante est mis à disposition pour être découpé.
- Les groupes de construction pos. 20; 22; 23; 27; 28; 29 **ou** 30; 37; 38 et 42 sont mise à disposition.

3. Énoncé

3.1 Montage

- Contrôlez en premier le matériel selon la liste des pièces. Montez les éléments mécaniques selon dessin. Placez les éléments pneumatiques selon la meilleure fonctionnalité. Toutes les vis doivent être serrées avec la clé dynamométrique selon la table. Le choix approprié des éléments de construction dans l'assortiment mis à disposition fait partie de l'examen.

3.2 Raccordement

- Raccordez les éléments pneumatiques de manière adéquate et selon le schéma.

3.3 Réglages

- Réglez les éléments de construction selon les indications suivantes :
 - la pression de service doit être réglée à 5 +/- 0,5 bar.
 - le chariot doit atteindre sa position extrême de sortie en 3 +/- 1 s et sa position de repos en 3 +/- 1 s.

3.4 Mise en service et protocole de contrôle

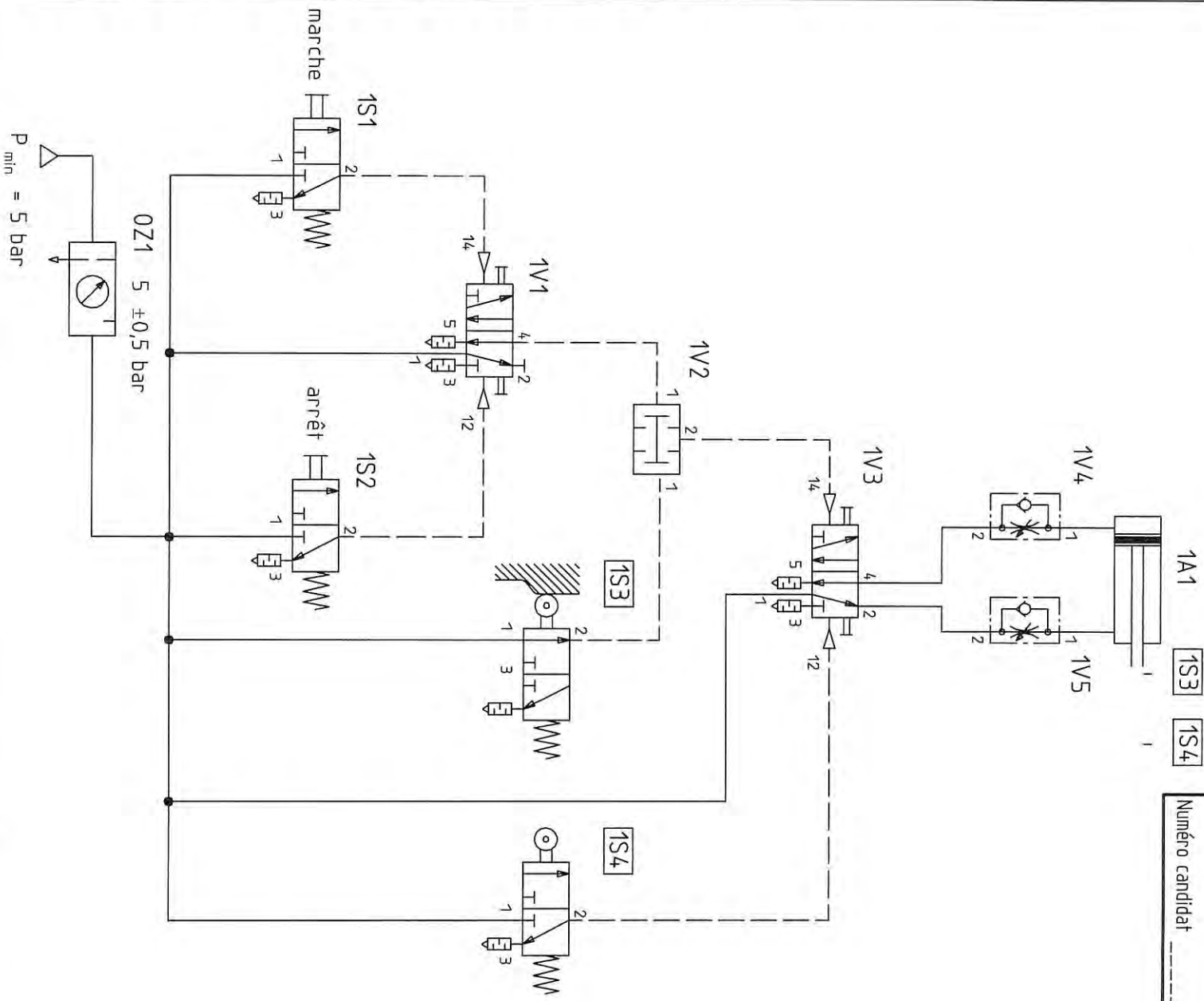
- Avant le début de la mise en service, réglez la pression de service à zéro bar et contrôlez, si elle est bien réglée sur zéro bar.
- Mettez l'appareil en service et notez les résultats, ainsi que les moyens de mesure et de contrôle, dans le protocole ci-joint. Le protocole de contrôle doit être rempli au stylo.

3.5 Rendu

- A la fin de l'examen, rendez à l'expert l'énoncé complet et les notes.

Numéro candidat _____

Nous nous réservons tous les droits sur ce document. Sans notre accord écrit il est interdit de le transmettre à des tierces personnes, de le copier de façon abusive ou de l'utiliser sous toutes autres formes. Ces dessin peuvent être utilisé uniquement qu'aux examens!



| | | | | | |
|-----|----------|-------|---------------------|-----------------------|------------------|
| Pos | Quantité | Unité | No d'identification | Désignation / matière | Dimensions bruts |
|-----|----------|-------|---------------------|-----------------------|------------------|

Utilisation
Examen zéro

Echelle
-

Observation
Nom Dos
3800\3800220B

| Modifications | | Date | | Nom | |
|---------------|------|------|------------|------------|------|
| INDEX | Date | Nom | Date | Nom | Date |
| | | | 27.02.2012 | R. Gabriel | |
| | | | 02.03.2012 | R. Gabriel | |
| | | | 03.12.2013 | | |

Dénomination
Technique d'assemblage
Schéma pneumatique



SWISSMECHANIC

Numéro dessin
PM MT12FPf

INDEX
00

Feuille
01

LOGICAD
A4

9) Note d'expérience et conditions de réussite du CFC

Note d'expérience et conditions de réussite du CFC

a) Calcul de la note d'expérience

| Domaine d'enseignement / semestre | Moyenne semestrielle arrondie à 0.5 | | | | | | | |
|------------------------------------|-------------------------------------|-----|-----|---|-----|-----|-----|-----|
| | 1 | 2 | 3 | 4 | 5 | 6 | 7 | 8 |
| Techniques fondamentales | 5 | 4.5 | 4.5 | 5 | | | | |
| Anglais technique | 4 | 4 | 4 | 4 | | | | |
| Techniques des matériaux, usinage | 4.5 | 3.5 | 3 | 3 | 3 | 4.5 | | |
| Technique de dessin et machines | 5 | 5 | 5.5 | 5 | 4.5 | 4.5 | 5.5 | |
| Electrotechnique et commande | | | | 5 | 5 | 2.5 | 4.5 | 4.5 |
| Projet interdisciplinaire | 4 | 4.5 | 3 | 3 | 3 | 4.5 | 4 | 3.5 |
| Moyenne des moyennes (arrondi 0.5) | 4.5 | 4.5 | 4 | 4 | 4 | 4 | 4.5 | 4 |

→ 33.5 + 8 = 41.58 → moyenne 4.188 → note finale 4.00

b) Conditions de réussite du CFC

Le CFC est réussi si:

- l'examen partiel est ≥ 4
- le TPI est ≥ 4
- la moyenne de la note de Connaissances professionnelles et de la note d'expérience est ≥ 4
- la note globale ≥ 4

c) Note globale = moyenne arrondie à 0.1 de:

| | exemple: |
|------------------------------------|------------------|
| 25 % examen partiel | 4 x 0.25 = 1 |
| 25 % TPI | 4 x 0.25 = 1 |
| 15% connaissances professionnelles | 2.5 x 0.15 = 0.4 |
| 20% culture générale | 4 x 0.20 = 0.8 |
| 15% note d'expérience | 4.5 x 0.15 = 0.7 |

Note globale 3.9

échec CFC car la note globale < 4

d) évaluation du TPI

| | | | | |
|----------------------------------------------|-----|---|------|------|
| 25 % compétences professionnelles globales | 4.5 | x | 0.25 | 1.13 |
| 50 % Résultat et efficacité | 4 | x | 0.5 | 2 |
| 25 % Présentation et Entretien professionnel | 3 | x | 0.25 | 0.75 |

Note (arrondie à 0.1) 3.88

échec CFC car la note < 4

10) Soutien apprenti

En cas de difficultés



Il s'agit d'appuis donnés à un petit groupe de 3 ou 4 apprentis qui rencontrent des difficultés dans une branche enseignée aux cours professionnels. Ils sont dans la mesure du possible organisés dans un lieu proche du domicile de l'apprenti, dans les différentes régions du canton de Vaud.

<https://formation-apprentis.ch/appapp/>



Un accompagnement individualisé pour les apprentis rencontrant des difficultés scolaires, méthodologiques ou organisationnelles.

<https://formation-apprentis.ch/coachapp/>



Le **commissaire professionnel** (Dominique Pillonel / 076 517 31 23) est là pour veiller aux conditions de formations sur le lieu de travail et au respect des exigences du plan de formation.

Le **conseiller aux apprentis** (Patric Masson / 079 669 52 70), l'infirmière scolaire et/ou le médiateur scolaire de votre école peuvent apporter une écoute, un soutien ou des conseils dans le cas de problème personnel ou relationnel.

11) Cours CIE Polymécanicien(-ne) CFC

44 jours CIE au CFVI

16 jours CIE / CNC ou CFVI

60 jours CIE au total pris en charge par la FONPRO

2 jours d'examens 0 au CFVI (facultatif) à la charge des patrons

| CIE1 (CFVI) | | Durée | Période |
|--------------------------------------------------------------------------------|---------------------------|--------------|---------------------------------------------------|
| | | 15 j. | 1^{er} semestre (août/octobre) |
| <u>Techniques d'usinage manuel</u> | <u>PMB1</u> | <u>9 j.</u> | |
| <u>Techniques d'usinage mécanique (initiation)</u> · Tournage · Fraisage | <u>PMB2</u> 2.3 2.4 | <u>5 j.</u> | |
| <u>Technique de mesure et de contrôle</u> | <u>PMB4</u> | <u>1 j.</u> | |

| CIE2 (CFVI) | | Durée | Période |
|--------------------------------------------------------------------------------|---------------------------|--------------|-------------------------------------------------------|
| | | 20 j. | 2^o semestre (février / juillet) |
| <u>Techniques d'usinage mécanique (initiation)</u> · Tournage · Fraisage | <u>PMB2</u> 2.3 2.4 | <u>16 j.</u> | |
| <u>Technique d'assemblage pneumatique</u> | <u>PMB3</u> | <u>3 j.</u> | |
| <u>Technique de mesure et de contrôle</u> | <u>PMB4</u> | <u>1 j.</u> | |

| CIE3 (CFVI) | | Durée | Période |
|---------------------------------------------|--|-------|-------------|
| | | | 9 j. |
| <u>Approfondissement des CIE 1 et CIE 2</u> | | | |
| <u>Préparation examens partiels de juin</u> | | | |

| Exa 0 (CFVI) | | Durée | Période |
|--------------------------------------------|--|-------|-------------|
| | | | 2 j. |
| <u>Exa 0 (option à charge des patrons)</u> | | | |

| CNC (CFVI) | | Durée | Période |
|--------------------------|------------|-------------|--------------|
| | | | 16 j. |
| <u>Technique CNC</u> | PMB2 | | |
| · Technique CNC | <u>2.6</u> | <u>2 j.</u> | |
| · Technique CNC tournage | <u>2.7</u> | <u>7 j.</u> | |
| · Technique CNC fraisage | <u>2.8</u> | <u>7 j.</u> | |
| | | - | |

12) EVALUATION SEMESTRIELLE (Art. 17 LFP et Art. 18 OFPr)

Logo de l'entreprise

Nom et Prénom : _____
Semestre du _____ Au _____

Profession : _____
Le formateur : _____

PRESTATIONS PROFESSIONNELLES

| | 6.0 | 5.5 | 5.0 | 4.5 | 4.0 | 3.5 | 3.0 | 2.5 |
|-------------------------------------|------------------------------------------------|----------------------------------------------------|-------------------------------------------------------------------|-----------------------------------------------------------------|-----------------------------------------------------|-------------------------------------------------|-----|-----|
| Activité / Rythme de travail | Très assidu, très rapide | Assidu, sans intermittence | Appliqué, rapide | Régulier, suffisant | Lent, irrégulier | Très lent, laisse à désirer | | |
| Qualité / Efficacité | Excellent auto-contrôle, qualité irréprochable | Bon auto-contrôle, bonne qualité, peu d'erreurs | Auto-contrôle suffisant, qualité normale, erreurs occasionnelles | Qualité suffisante, erreurs régulières | Qualité insuffisante, erreurs fréquentes | Mauvaise qualité, trop d'erreurs | | |
| Conscience professionnelle | Décèle les problèmes, est responsable | Recherche et propose des solutions | Signale les problèmes et recherche des solutions | Signale les problèmes et demande comment poursuivre son travail | Arrête son travail s'il est face à un problème | Manque de rigueur inconséquent | | |
| Niveau professionnel | A l'aise avec les travaux difficiles | Capable d'effectuer des travaux difficiles | Peut effectuer des travaux compliqués, mais a besoin qu'on l'aide | Effectue les travaux courants | Rencontre des difficultés avec les travaux courants | A même des difficultés avec les travaux faciles | | |
| Respect des objectifs | Objectifs systématiquement atteints | Connait les objectifs et les atteint régulièrement | Respecte les objectifs au mieux | Rappel occasionnel des objectifs | Rappel nécessaire des objectifs | Ignore les objectifs | | |

COMPORTEMENT AU TRAVAIL

| | 6.0 | 5.5 | 5.0 | 4.5 | 4.0 | 3.5 | 3.0 | 2.5 |
|------------------------------------------------|---------------------------------------------------------------------|---------------------------------------------------------------|-------------------------------------------------------|------------------------------------------------------------------------------------|--------------------------------------------------------------------------|---------------------------------------------------------|-----|-----|
| Intérêt / Motivation | Passionné dans ce qu'il entreprend | Dynamique, participe spontanément | S'intéresse, participe | A besoin d'être motivé occasionnellement | Dissipé, peu d'intérêt | Passif, sans motivation | | |
| Autonomie | Autonome | A rarement besoin d'aide | Aide occasionnelle | Directives nécessaires | A besoin d'aide | Dépendant | | |
| Persévérance / concentration | Tenace, volontaire | Assidu, appliqué | Persévérant, régulier | Parfois distrait | Souvent arrêté, distrait | Pas concentré, dissipé | | |
| Attitude Discipline Ponctualité | Ouvert, serviable, spontané Discipliné Toujours très ponctuel | Courtois, dynamique, Aucune discussion inutile Ponctuel | Rares discussions inutiles, S'intègre A l'heure | Ne se fait pas remarquer, discret Parfois absent de sa place Juste à l'heure | Discussions inutiles, Souvent absent de sa place Parfois en retard | Renfermé, négatif Perturbateur Toujours en retard | | |
| Sécurité au travail | Très sûr, anticipe les risques | Généralement sûr et prévenant | Applique les consignes | Parfois distrait | N'applique pas toujours les consignes | Inconscient, dangereux | | |
| Ordre | Très ordonné et soigneux | Ordre et soigneux | Ordre | Généralement ordonné | Parfois négligent | Peu ordonné, manque de soin | | |

Commentaires et remarques :

PRESTATIONS PROFESSIONNELLES
COMPORTEMENT AU TRAVAIL
EPSIC ; BT , BG
COURS INTERENTREPRISES
MOYENNE GENERALE

| |
|--|
| |
| |
| |
| |
| |

Absence : _____
Vacances : _____
Maladie : _____

| | Date | Signature |
|-------------------------|-------|-----------|
| L'apprenti : | _____ | _____ |
| Le représentant légal : | _____ | _____ |
| Le formateur : | _____ | _____ |
| Le patron : | _____ | _____ |
| Le commissaire : | _____ | _____ |

EVALUATION SEMESTRIELLE (Art. 17 LFPPr et Art. 18 OFPr)

Logo de l'entreprise

Nom et Prénom : _____
Semestre du _____ Au _____

Profession: _____
Le formateur : _____

PRESTATIONS PROFESSIONNELLES

| | 6.0 | 5.5 | 5.0 | 4.5 | 4.0 | 3.5 | 3.0 | 2.5 |
|-------------------------------------|------------------------------------------------|----------------------------------------------------|-------------------------------------------------------------------|-----------------------------------------------------------------|-----------------------------------------------------|-------------------------------------------------|-----|-----|
| Activité / Rythme de travail | Très assidu, très rapide | Assidu, sans intermittence | Appliqué, rapide | Régulier, suffisant | Lent, irrégulier | Très lent, laisse à désirer | | |
| Qualité / Efficacité | Excellent auto-contrôle, qualité irréprochable | Bon auto-contrôle, bonne qualité, peu d'erreurs | Auto-contrôle suffisant, qualité normale, erreurs occasionnelles | Qualité suffisante, erreurs régulières | Qualité insuffisante, erreurs fréquentes | Mauvaise qualité, trop d'erreurs | | |
| Conscience professionnelle | Décèle les problèmes, est responsable | Recherche et propose des solutions | Signale les problèmes et recherche des solutions | Signale les problèmes et demande comment poursuivre son travail | Arrête son travail s'il est face à un problème | Manque de rigueur inconséquent | | |
| Niveau professionnel | A l'aise avec les travaux difficiles | Capable d'effectuer des travaux difficiles | Peut effectuer des travaux compliqués, mais a besoin qu'on l'aide | Effectue les travaux courants | Rencontre des difficultés avec les travaux courants | A même des difficultés avec les travaux faciles | | |
| Respect des objectifs | Objectifs systématiquement atteints | Connait les objectifs et les atteint régulièrement | Respecte les objectifs au mieux | Rappel occasionnel des objectifs | Rappel nécessaire des objectifs | Ignore les objectifs | | |

COMPORTEMENT AU TRAVAIL

| | 6.0 | 5.5 | 5.0 | 4.5 | 4.0 | 3.5 | 3.0 | 2.5 |
|------------------------------------------------|---------------------------------------------------------------------|---------------------------------------------------------------|-------------------------------------------------------|------------------------------------------------------------------------------------|--------------------------------------------------------------------------|---------------------------------------------------------|-----|-----|
| Intérêt / Motivation | Passionné dans ce qu'il entreprend | Dynamique, participe spontanément | S'intéresse, participe | A besoin d'être motivé occasionnellement | Dissipé, peu d'intérêt | Passif, sans motivation | | |
| Autonomie | Autonome | A rarement besoin d'aide | Aide occasionnelle | Directives nécessaires | A besoin d'aide | Dépendant | | |
| Persévérance / concentration | Tenace, volontaire | Assidu, appliqué | Persévérant, régulier | Parfois distrait | Souvent arrêté, distrait | Pas concentré, dissipé | | |
| Attitude Discipline Ponctualité | Ouvert, serviable, spontané Discipliné Toujours très ponctuel | Courtois, dynamique, Aucune discussion inutile Ponctuel | Rares discussions inutiles, S'intègre A l'heure | Ne se fait pas remarquer, discret Parfois absent de sa place Juste à l'heure | Discussions inutiles, Souvent absent de sa place Parfois en retard | Renfermé, négatif Perturbateur Toujours en retard | | |
| Sécurité au travail | Très sûr, anticipe les risques | Généralement sûr et prévenant | Applique les consignes | Parfois distrait | N'applique pas toujours les consignes | Inconscient, dangereux | | |
| Ordre | Très ordonné et soigneux | Ordre et soigneux | Ordre | Généralement ordonné | Parfois négligent | Peu ordonné, manque de soin | | |

Commentaires et remarques :

.....

.....

.....

PRESTATIONS PROFESSIONNELLES
COMPORTEMENT AU TRAVAIL
EPSIC ; BT , BG
COURS INTERENTREPRISES
MOYENNE GENERALE

| |
|--|
| |
| |
| |
| |
| |

Absence : _____
Vacances : _____
Maladie : _____

L'apprenti : _____
Le représentant légal : _____
Le formateur : _____
Le patron : _____
Le commissaire : _____

Date _____ Signature _____

EVALUATION SEMESTRIELLE (Art. 17 LFPPr et Art. 18 OFPr)

Logo de l'entreprise

Nom et Prénom : _____
Semestre du _____ Au _____

Profession: _____
Le formateur : _____

PRESTATIONS PROFESSIONNELLES

| | 6.0 | 5.5 | 5.0 | 4.5 | 4.0 | 3.5 | 3.0 | 2.5 |
|-------------------------------------|------------------------------------------------|----------------------------------------------------|-------------------------------------------------------------------|-----------------------------------------------------------------|-----------------------------------------------------|-------------------------------------------------|-----|-----|
| Activité / Rythme de travail | Très assidu, très rapide | Assidu, sans intermittence | Appliqué, rapide | Régulier, suffisant | Lent, irrégulier | Très lent, laisse à désirer | | |
| Qualité / Efficacité | Excellent auto-contrôle, qualité irréprochable | Bon auto-contrôle, bonne qualité, peu d'erreurs | Auto-contrôle suffisant, qualité normale, erreurs occasionnelles | Qualité suffisante, erreurs régulières | Qualité insuffisante, erreurs fréquentes | Mauvaise qualité, trop d'erreurs | | |
| Conscience professionnelle | Décèle les problèmes, est responsable | Recherche et propose des solutions | Signale les problèmes et recherche des solutions | Signale les problèmes et demande comment poursuivre son travail | Arrête son travail s'il est face à un problème | Manque de rigueur inconséquent | | |
| Niveau professionnel | A l'aise avec les travaux difficiles | Capable d'effectuer des travaux difficiles | Peut effectuer des travaux compliqués, mais a besoin qu'on l'aide | Effectue les travaux courants | Rencontre des difficultés avec les travaux courants | A même des difficultés avec les travaux faciles | | |
| Respect des objectifs | Objectifs systématiquement atteints | Connait les objectifs et les atteint régulièrement | Respecte les objectifs au mieux | Rappel occasionnel des objectifs | Rappel nécessaire des objectifs | Ignore les objectifs | | |

COMPORTEMENT AU TRAVAIL

| | 6.0 | 5.5 | 5.0 | 4.5 | 4.0 | 3.5 | 3.0 | 2.5 |
|------------------------------------------------|---------------------------------------------------------------------|---------------------------------------------------------------|-------------------------------------------------------|------------------------------------------------------------------------------------|--------------------------------------------------------------------------|---------------------------------------------------------|-----|-----|
| Intérêt / Motivation | Passionné dans ce qu'il entreprend | Dynamique, participe spontanément | S'intéresse, participe | A besoin d'être motivé occasionnellement | Dissipé, peu d'intérêt | Passif, sans motivation | | |
| Autonomie | Autonome | A rarement besoin d'aide | Aide occasionnelle | Directives nécessaires | A besoin d'aide | Dépendant | | |
| Persévérance / concentration | Tenace, volontaire | Assidu, appliqué | Persévérant, régulier | Parfois distrait | Souvent arrêté, distrait | Pas concentré, dissipé | | |
| Attitude Discipline Ponctualité | Ouvert, serviable, spontané Discipliné Toujours très ponctuel | Courtois, dynamique, Aucune discussion inutile Ponctuel | Rares discussions inutiles, S'intègre A l'heure | Ne se fait pas remarquer, discret Parfois absent de sa place Juste à l'heure | Discussions inutiles, Souvent absent de sa place Parfois en retard | Renfermé, négatif Perturbateur Toujours en retard | | |
| Sécurité au travail | Très sûr, anticipe les risques | Généralement sûr et prévenant | Applique les consignes | Parfois distrait | N'applique pas toujours les consignes | Inconscient, dangereux | | |
| Ordre | Très ordonné et soigneux | Ordre et soigneux | Ordre | Généralement ordonné | Parfois négligent | Peu ordonné, manque de soin | | |

Commentaires et remarques :

.....

.....

.....

PRESTATIONS PROFESSIONNELLES
COMPORTEMENT AU TRAVAIL
EPSIC ; BT , BG
COURS INTERENTREPRISES
MOYENNE GENERALE

| |
|--|
| |
| |
| |
| |
| |

Absence : _____
Vacances : _____
Maladie : _____

L'apprenti : _____
Le représentant légal : _____
Le formateur : _____
Le patron : _____
Le commissaire : _____

Date _____ Signature _____

EVALUATION SEMESTRIELLE (Art. 17 LFPPr et Art. 18 OFPr)

Logo de l'entreprise

Nom et Prénom : _____
Semestre du _____ Au _____

Profession: _____
Le formateur : _____

PRESTATIONS PROFESSIONNELLES

| | 6.0 | 5.5 | 5.0 | 4.5 | 4.0 | 3.5 | 3.0 | 2.5 |
|-------------------------------------|------------------------------------------------|----------------------------------------------------|-------------------------------------------------------------------|-----------------------------------------------------------------|-----------------------------------------------------|-------------------------------------------------|-----|-----|
| Activité / Rythme de travail | Très assidu, très rapide | Assidu, sans intermittence | Appliqué, rapide | Régulier, suffisant | Lent, irrégulier | Très lent, laisse à désirer | | |
| Qualité / Efficacité | Excellent auto-contrôle, qualité irréprochable | Bon auto-contrôle, bonne qualité, peu d'erreurs | Auto-contrôle suffisant, qualité normale, erreurs occasionnelles | Qualité suffisante, erreurs régulières | Qualité insuffisante, erreurs fréquentes | Mauvaise qualité, trop d'erreurs | | |
| Conscience professionnelle | Décèle les problèmes, est responsable | Recherche et propose des solutions | Signale les problèmes et recherche des solutions | Signale les problèmes et demande comment poursuivre son travail | Arrête son travail s'il est face à un problème | Manque de rigueur inconséquent | | |
| Niveau professionnel | A l'aise avec les travaux difficiles | Capable d'effectuer des travaux difficiles | Peut effectuer des travaux compliqués, mais a besoin qu'on l'aide | Effectue les travaux courants | Rencontre des difficultés avec les travaux courants | A même des difficultés avec les travaux faciles | | |
| Respect des objectifs | Objectifs systématiquement atteints | Connait les objectifs et les atteint régulièrement | Respecte les objectifs au mieux | Rappel occasionnel des objectifs | Rappel nécessaire des objectifs | Ignore les objectifs | | |

COMPORTEMENT AU TRAVAIL

| | 6.0 | 5.5 | 5.0 | 4.5 | 4.0 | 3.5 | 3.0 | 2.5 |
|------------------------------------------------|---------------------------------------------------------------------|---------------------------------------------------------------|-------------------------------------------------------|------------------------------------------------------------------------------------|--------------------------------------------------------------------------|---------------------------------------------------------|-----|-----|
| Intérêt / Motivation | Passionné dans ce qu'il entreprend | Dynamique, participe spontanément | S'intéresse, participe | A besoin d'être motivé occasionnellement | Dissipé, peu d'intérêt | Passif, sans motivation | | |
| Autonomie | Autonome | A rarement besoin d'aide | Aide occasionnelle | Directives nécessaires | A besoin d'aide | Dépendant | | |
| Persévérance / concentration | Tenace, volontaire | Assidu, appliqué | Persévérant, régulier | Parfois distrait | Souvent arrêté, distrait | Pas concentré, dissipé | | |
| Attitude Discipline Ponctualité | Ouvert, serviable, spontané Discipliné Toujours très ponctuel | Courtois, dynamique, Aucune discussion inutile Ponctuel | Rares discussions inutiles, S'intègre A l'heure | Ne se fait pas remarquer, discret Parfois absent de sa place Juste à l'heure | Discussions inutiles, Souvent absent de sa place Parfois en retard | Renfermé, négatif Perturbateur Toujours en retard | | |
| Sécurité au travail | Très sûr, anticipe les risques | Généralement sûr et prévenant | Applique les consignes | Parfois distrait | N'applique pas toujours les consignes | Inconscient, dangereux | | |
| Ordre | Très ordonné et soigneux | Ordre et soigneux | Ordre | Généralement ordonné | Parfois négligent | Peu ordonné, manque de soin | | |

Commentaires et remarques :

.....

.....

.....

PRESTATIONS PROFESSIONNELLES
COMPORTEMENT AU TRAVAIL
EPSIC ; BT , BG
COURS INTERENTREPRISES
MOYENNE GENERALE

| |
|--|
| |
| |
| |
| |
| |

Absence : _____
Vacances : _____
Maladie : _____

L'apprenti : _____
Le représentant légal : _____
Le formateur : _____
Le patron : _____
Le commissaire : _____

Date _____ Signature _____